



Použité fotografie jsou z archivu společnosti GUTEX

GUTEX Thermoinstal je izolační deska odolná proti tlaku s jednovrstvou konstrukcí a homogenním průřezem, je ideální pro tepelnou izolaci instalačních dutin, elektrických a vodovodních rozvodů.

Technická data	Thermoinstal
Typ spojení	Tupá hrana
Tloušťka (mm)	50
Délka x šířka (mm)	1250 x 600
Metry čtvereční na desku (m ²)	0,75
Hmotnost na desku (kg)	5,6
Hmotnost na m ² (kg)	7,5
Desky na paletu	84
Metry čtvereční na paletu (m ²)	63
Hmotnost na paletu (kg)	500
Objemová hustota (kg/m ³)	150
Faktor difúze par (μ)	3
Hodnota sd (m)	0,15
Pevnost v tlaku (kPa)	100
Pevnost v tahu kolmo k povrchu desky (kPa)	10
Odpor proudění vzduchu (kPa s/m ²)	100
Specifická tepelná kapacita (J/kgK)	2100
Požární reakce Euro Class podle DIN EN 13501-I	E
Evropská Unie	
Jmenovitá tepelná vodivost λ _D (W/mK)	0,040
Jmenovitý tepelný odpor R _D (m ² K/W)	1,25



Označení: WF-EN13171-T4-CS(10/Y)100-TR10-MU3-AF100

Německá kategorie likvidace: A2 (ošetřené dřevo; bez halogenovaných organických sloučenin)

Kódové číslo podle AVV:030105; 170201

Složení

- Vyrobeno z neošetřeného smrku a jedle ze Schwarzwaldského lesa.
- Přísady:
4 % polyuretanová pryskyřice (pojivo)

Aplikace

- Vytváří souvislou tepelnou izolační vrstvu pro servisní dutiny, instalatérská a elektrická vedení.
- Izolace dřevěných rámu a panelových stavebních dílců

Výhody

- Optimální tepelná izolace.
- Vynikající tepelná kapacita poskytuje dokonalou izolaci proti teplu v létě a chladu v zimě.
- Výrazně zlepšuje zvukovou izolaci.
- Reguluje vlhkost a je propustná vodním parám.
- Výrazně redukuje tepelné mosty.
- Odolná proti stlačení.
- Dřevo je udržitelný, recyklovatelný přírodní zdroj.
- Vyrobeno v Německu.
- Biologicky nezávadné! (certifikováno natureplus®)

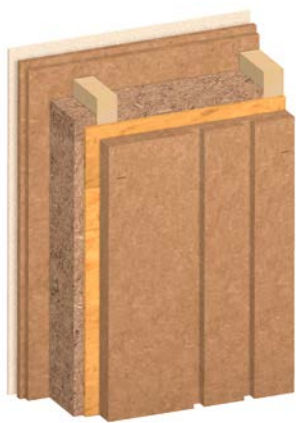
Instalace

- Tento produkt skladujte a instalujte v suchu.
- Vyhněte se křížovým spárám.
- Pro dosažení nejlepších výsledků řezání používejte nože značky GUTEX pro přímočaré pily nebo ruční kotoučové pily a vysavač.
- Podklad musí být suchý, rovný a technicky zdravý.
- Chraňte tento produkt před vlhkostí.
- Vysajte prach v souladu s platnými bezpečnostními předpisy nebo zvyklostmi na pracovišti.
- Fixace na stabilní dřevěnou desku ≥ 15 mm.

Detail instalace



Krok 1:
Instalujte GUTEX Thermoinstal, s úplným nerušeným povrchovým kontaktem s podkladem a to pomocí sponek, šroubů nebo hřebíků.



Krok 2:
Vyřízněte drážky pro vedení v desce GUTEX Thermoinstal pomocí vhodného nástroje na řezání dřeva.



Krok 3:
Vložte vodovodní nebo elektrická vedení a bezpečně je upevněte.



Krok 4:
Úplně zakryjte nástěnnou deskou (alespoň 12,5 mm), upevněte ji bezpečně k podkladu šrouby na sádrokartonové desky (75 mm), atd. Namontujte šrouby 150 mm od sebe podél dřevěných trámů a 62,5 cm od středu desky.

Navrhované konstrukce



- Sádrokarton (alespoň 12,5 mm)
- GUTEX Thermoinstal 50 mm
- deska OSB (vzduchová bariéra) ≥ 15 mm
- GUTEX Thermoflex mezi dřevěné sloupky
- GUTEX Multiplex-top/ GUTEX Ultratherm
- Křížové latě
- Latě
- Dřevěné obklady (svislé)



- Sádrokarton (alespoň 12,5 mm)
- GUTEX Thermoinstal 50 mm
- deska OSB (vzduchová bariéra) ≥ 15 mm
- GUTEX Thermoflex mezi dřevěné sloupky
- GUTEX Thermowall/-gf
- Systém GUTEX Stucco/ Render

Všechna práva vyhrazena. Henselmann GmbH + Co KG neodpovídá za škody způsobené chybou nebo chybným tiskem. Technické údaje zde uvedené se mohou změnit. Ačkoli všechny informace byly aktuální v době zveřejnění, zveřejnění nahrazující informace způsobuje, že staré informace jsou neplatné.

Vhodnost tohoto produktu pro aplikace neuvedené v tomto datovém listu není zaručena. Nároky na záruku a ručení podléhají podmínkám Všeobecných obchodních podmínek GUTEX.



PŘIROZENĚ VYROBENÉ ZE DŘEVA

Výhradní obchodní zastoupení pro ČR a SK

Litvínovice 119 | České Budějovice | CZ - 370 01 | Telefon: +420 602 759 917 | www.gutexczech.com | info@gutexczech.com