



Použité fotografie jsou z archivu společnosti GUTEX

Technická data	Thermofloor
Typ spojení	Tupá hrana
Tloušťka (mm)	21/20; 31/30
Délka x šířka (mm)	1200 x 600
Metry čtvereční na desku (m <sup>2</sup> )	0,72
Hmotnost na m <sup>2</sup> (kg)	3,4/5,0
Hmotnost na desku (kg)	2,4/3,6
Desky na paletu	180/120
Metry čtvereční na paletu (m <sup>2</sup> )	129,6/86,4
Hmotnost na paletu (kg)	450
Objemová hustota (kg/m <sup>3</sup> )	160
Dynamická tuhost (MN/m <sup>3</sup> )	30
Faktor difúze par (μ)	5
Hodnota sd (m)	0,11/0,16
Odpor proudění vzduchu (kPa s/m <sup>2</sup> )	100
Kompresibilita se skutečným zatížením ≤ 5kPa	≤ 2
Specifická tepelná kapacita (J/kgK)	2100
Požární reakce Euro Class podle DIN EN 13501-I	E

Evropská Unie	
Jmenovitá tepelná vodivost λ <sub>D</sub> (W/mK)	0,040
Jmenovitý tepelný odpor R <sub>D</sub> (m <sup>2</sup> K/W)	0,50/0,75



Označení: WF-EN13171-T7-SD30-CP2-MU5-AF100

Německá kategorie likvidace: A2 (ošetřené dřevo; bez halogenovaných organických sloučenin)

Kódové číslo podle AVV:030105; 170201

**GUTEX Thermofloor** je velmi univerzální izolační deska pro všechny podlahové aplikace, včetně suchého a mokrého potěru. Je vhodná pro živé zatížení až 5 kN/m<sup>2</sup> na potěr.

## Složení

Vyrobeno z neošetřeného smrku a jedle ze Schwarzwaldského lesa.

- Přísady:  
2% bílé lepidlo používané v 31/30 mm silných deskách pro vytvoření dvouvrstvé laminované konstrukce.

## Aplikace

**Pro izolaci proti vzduchu, nárazu a teple:**

- Mokřý potěr (cement, anhydrit atd.)
- Asfalt.
- Suchý potěr.

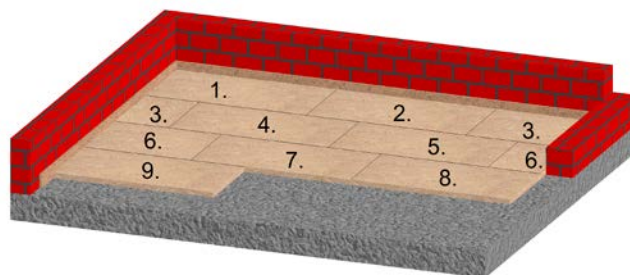
## Výhody:

- Vynikající izolace proti vzduchu a nárazu.
- Optimální tepelná izolace.
- Vynikající tepelná kapacita poskytuje dokonalou izolaci proti teple v létě a chladu v zimě.
- Široká rozmanitost aplikace.
- Reguluje vlhkost.
- Umožňuje difúzi vodních par.
- Rychlá a snadná instalace.
- Dřevo je udržitelný, recyklovatelný přírodní zdroj.
- Vyrobeno v Německu.
- Biologicky nezávadné! (certifikováno natureplus®)

## Instalace

- Tento produkt skladujte a instalujte v suchu.
- Vhodné pro jednoduchou nebo dvojitou vrstvu (s přesazenými spoji) s max. celkovou tloušťkou zástavy 60 mm (viz tabulka níže).
- Pokud jsou vyžadovány vyšší výšky izolace, použijte GUTEX Thermosafe-wd (max. 100 mm).
- Podklad musí být suchý, rovný a technicky zdravý.
- V případě potřeby nainstalujte zábranu proti vlhkosti.
- Stropy s odkrytými dřevěnými trámy vyžadují ochranný papír proti stékání.
- Okrajový pás musí být stejně vysoký jako celková zastavěná výška podlahy.
- K řezání desek použijte GUTEX přímočaré pily nebo kotoučové pily a vysavač.
- Instalujte střídavě. Začněte další řádek pomocí poslední desky v předchozí řadě (viz. plán rozložení).
- Vysajte prach v souladu s platnými bezpečnostními předpisy nebo zvyklostmi na pracovišti.

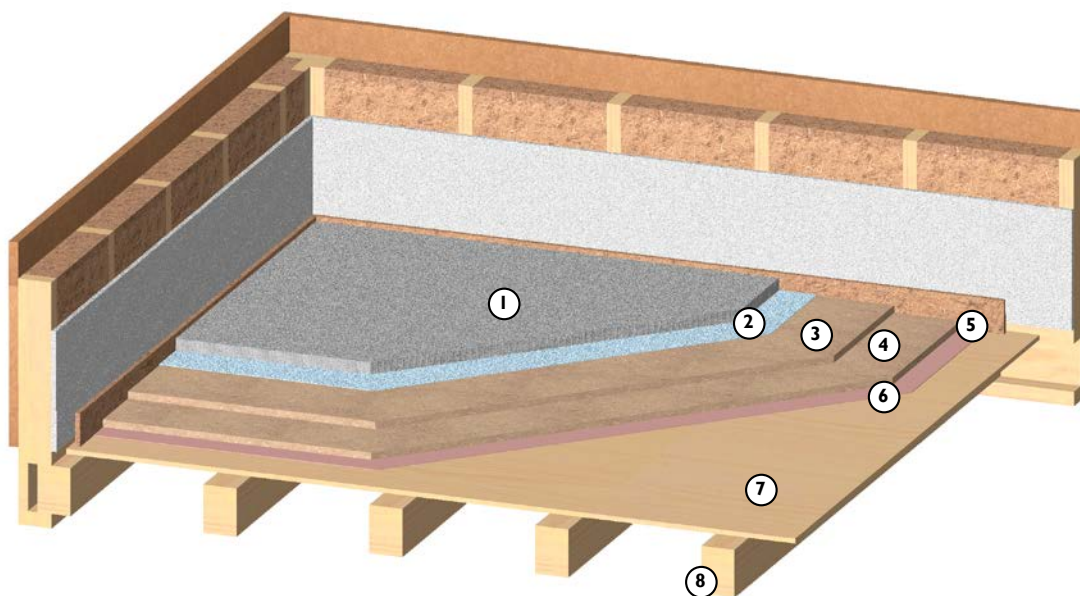
## Vzor rozvržení



## Překrytí izolačního materiálu

Přes GUTEX Thermofloor	Maximální vystavěná výška
Mokrý potěr (cement, anhydrit atd.)	60 mm (dvě 31/30 mm)
Asfalt	60 mm (dvě 31/30 mm)
Podlahová dřevovláknitá deska $\geq 25$ mm	30 mm (jedna 31/30 mm)
OSB deska $\geq 22$ mm	30 mm (jedna 31/30 mm)
Sádrová stěrka	20 mm (jedna 21/20 mm)

## Konstrukce podlahy



- |                              |                                  |
|------------------------------|----------------------------------|
| ① Mokrý potěr                | ⑤ Okrajový pás                   |
| ② Bariéra proti vlhkosti     | ⑥ Ochranná bariéra proti stékání |
| ③ GUTEX Thermofloor 31/30 mm | ⑦ Odkrytá vložka                 |
| ④ GUTEX Thermofloor 31/30 mm | ⑧ Viditelné nosníky              |

Všechna práva vyhrazena. Henselmann GmbH + Co KG neodpovídá za škody způsobené chybou nebo chybným tiskem. Technické údaje zde uvedené se mohou změnit. Ačkoli všechny informace byly aktuální v době zveřejnění, zveřejnění nahrazující informace způsobuje, že staré informace jsou neplatné.

Vhodnost tohoto produktu pro aplikace neuvedené v tomto datovém listu není zaručena. Nároky na záruku a ručení podléhají podmínkám Všeobecných obchodních podmínek GUTEX.



PŘIROZENĚ VYROBENÉ ZE DŘEVA

Výhradní obchodní zastoupení pro ČR a SK